

F M BÅTMOTOR

TYPE L-2 2 cyl. 4-takt

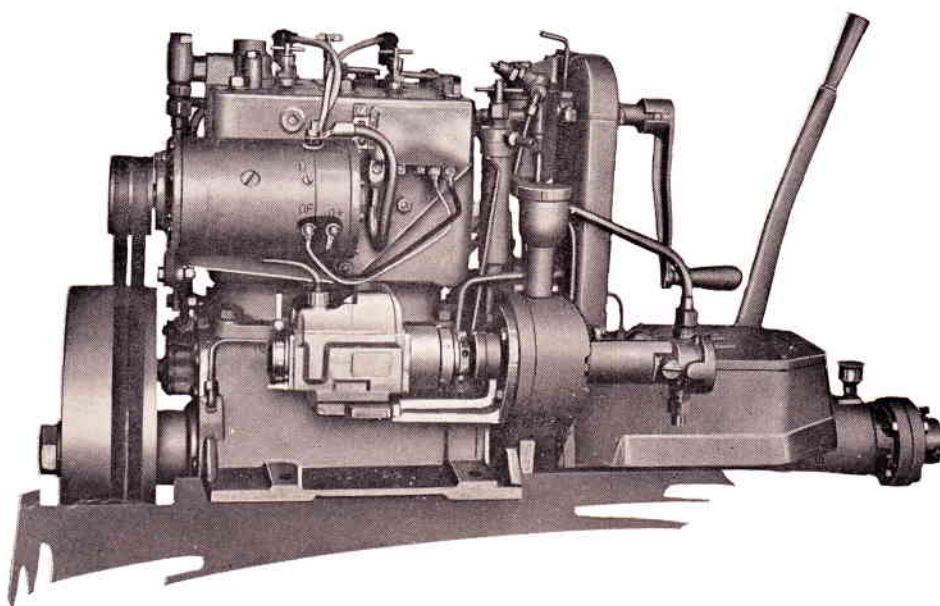
12 HK. v/ 1000 omdr./min.

16 HK. v/ 1500 omdr./min.

TYPE L-5 2 cyl. 4-takt

8 HK. v/ 1000 omdr./min.

12 HK. v/ 1500 omdr./min.



Utstyr EG:

Fastbygget gear, kjedestart, elektrisk startarrangement. Instrumentbord m/ låsbar starterbryter.

Bortsett fra den høye kvalitet i materialer og arbeide nevnes at motorene har:

1. Termostatregulert kjølevannstemperatur.
2. Trykk-sirkulasjons-smøring ved tannhjulspumpe til alle vitale lager. Mikronisk oljefilter for filtrering av all olje til lagre.
3. Oljetett med dobbelte patentpakninger bak.
4. Fastbygget håndoljepumpe for lett oljeskift.
5. Bronseforgasser med flammebeskytter (luftfilter).
6. Innstillbare bakre labber for enkel montering og senere oppretting. (Utstyr K, EK og F).
7. Arbeider godt på traktorbensel over 1/2 belastning.

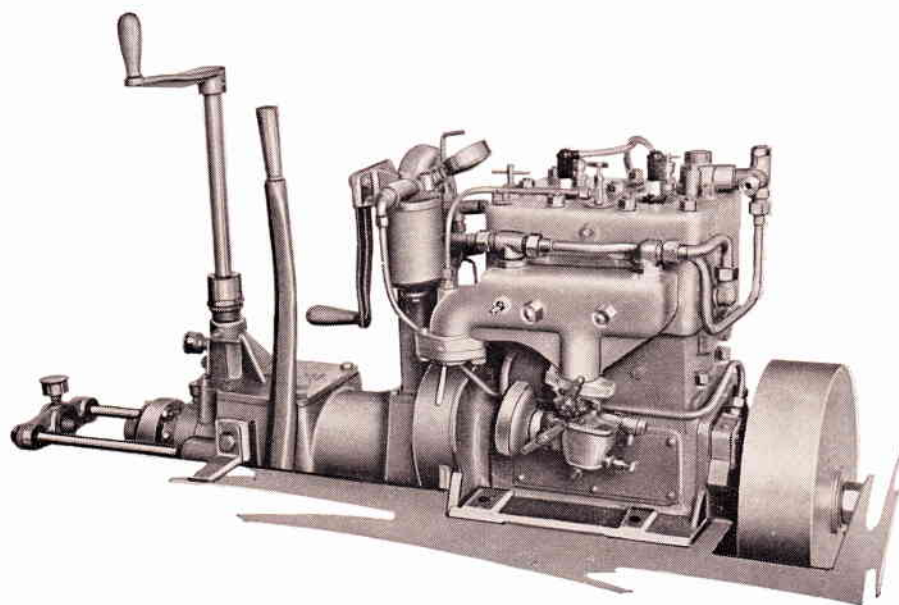
FREDRIKSSTAD MOTORFABRIK A/S

Kråkerøy

1600 Fredrikstad

Telefon (031) 11066

Telegramadr.: „Motor“

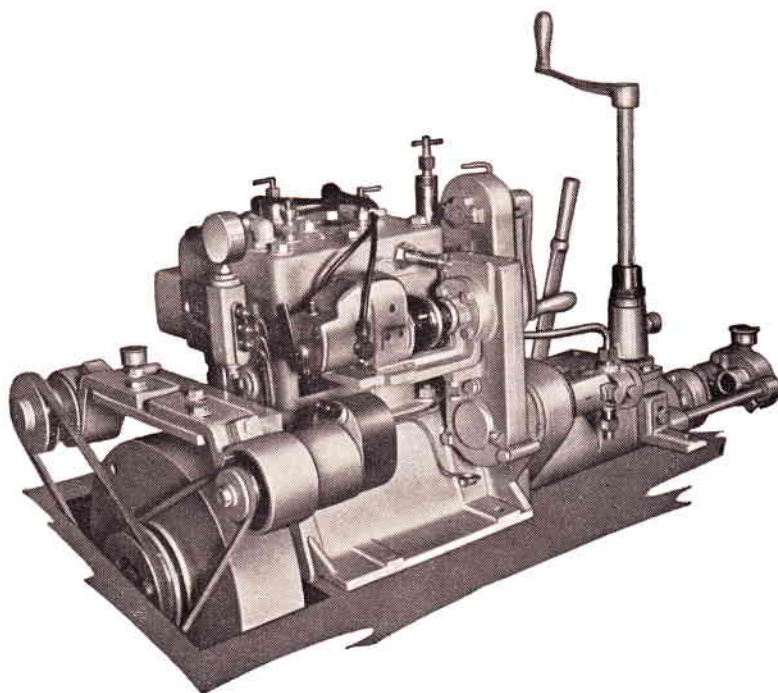


Utstyr: K Frikupling og reverseringsbrakett fastbygget, kjedestart.

Motoren leveres med ett av følgende utstyr:

1. Kun motor med impulsmagnet, forgasser og kjedestart, men forøvrig uten utstyr.
- VR. Med impulsmagnet, kjedestart, vridbart propellerutstyr og standard utstyr. Vi leverer også vridbare propellerutstyr hvor propellervingene kan settes i „seilstilling“.
- K. Som utstyr VR, men med frikupling. Frikupling og reverseringsbrakett er helt innebygget, fastbygget på motor og tilført olje fra denne. Vær oppmerksom på denne vesentlige fordel. (Se ovenstående bilde).
- EK. Som utstyr K og med komplett elektrisk starteutstyr (Dynastart 12 volt).
- G. Med impulsmagnet, kjedestart, fastbygget gear og standard utstyr.
- EG. Som utstyr G og med komplett elektrisk starteutstyr som vist på bildet på første side.
Lystbåteierne bør være oppmerksom på at man ved utstyr K (EK) har de samme muligheter til frikupling av propelleren som med utstyr G. Man har dessuten mulighet for regulering av båtens hastighet også ved vridning av propellervingene. For de som benytter båten for dorging o. l. anbefales derfor utstyr K fremfor utstyr G.
- F. Med impulsmagnet som er hevet i høyde med cylindertopplokk, kjedestart, vridbart propellerutstyr, frikupling og reverseringsbrakett fastbygget på motor og tilført olje fra denne (vær oppmerksom på denne vesentlige fordel).
- FP. Som utstyr F, men med påbygget lensepumpe for båt drevet fra kileremhjul i forkant av svinghjul.
- FPD. Som utstyr F, men også utstyrt med lensepumpe for båt og dynamo for f. eks. ekkolodd. (Bosch dynamo 6 eller 12 volt 75 watt, eller 12 volt 130 watt). Se bildet side 3.

*Vi leverer komplette tresnekker
samt 21' og 25' FRAM plastsnekker.*



Utstyr FPD: Kjedestart, hevet magnet, frikupling og reverseringsbrakett fastbygget, lensepumpe, dynamo.

Standard utstyr:

Propelleraksel, 2125 mm. totallengde. (Lengre mot pristillegg).

Gjennomgående stevnhylse, 630 mm. mellom flensene.

Lyddemper.

Metall bensintank (30 liter) med nødvendige kraner.

Bunnkran og sil for vanninntak.

Oljekanne.

Startekanne.

Skiftenøkkel.

Bensinrør av kobber (2 m).

Vannrør av kobber (2 m).

Termostatregulert kjølevannstemperatur.

Fastbygget håndoljepumpe for skifting av olje i bunnramme.

Mikronisk oljefilter.

Ferskvannskjøling

med de fordeler dette gir, kan påmonteres våre motorer. Det benyttes kjølerør under båtenes bunn. Systemet er rimelig i anskaffelse, men gir ikke mulighet for direkte kjøling av exhaustledningen.

Kjøring på tyngere brennstoff.

Våre motorer arbeider bra på traktorbrennstoff ved kjøring over halv belastning. Den sikre regulering av kjølevannstemperaturen ved termostat er av stor betydning, da motoren kan holdes i riktig temperatur.

Garanti- og leveringsbetingelser.

To års garanti mot materiell- eller fabriksjonsfeil. Elektrisk utstyr følger de leveringsbetingelser som underleverandør har fastsatt. Betingelsene forøvrig i henhold til «Alminnelige leveringsbetingelser NL 57».

- 60 års motorproduksjon borger for kvalitet.
- Våre typer L-2 og L-5 er konstruert og bygget for våre harde nordiske forhold.
- Vedlikeholdsomkostningene er minimale p.g.a. robust konstruksjon og førsteklasses materialer, Derfor kan vi gi 2 års garanti.
- Reservedeler skaffes omgående.

Forlang F.M.-katalog hvis annen type forgasser- eller dieselmotor er av interesse.

Beskrivelse:

Type L-2 og L-5: 2 cylindret 4-takt med sideventiler og avtagbart cylindertoppløkk.

Størrelse: L-2 L-5
 Borring: 100 mm. 90 mm.
 Slag: 110 mm. 90 mm.
 Volum: 1728 cm³. 1145 cm³.

Type L 2 ca. 12 HK. ved 1000 omdr. pr. min.

Type L-5 ca. 8 HK. ved 1000 omdr. pr. min.

Vekt: L-2 L-5
 Kun motor med kjedestart ca. 195 kg ca. 170 kg
 Motor med frikoplning » 235 » » 195 »

Cylinder: Av spesiallegert støpejern med innsatte våte cylinderforinger.

Bunnramme: Av støpejern.

Krumtapp: Av stål, senkesmidd, kraftig dimensjonert. lagret i hvitmetallforede bronselager.

Kamaksel: Forarbeidet i ett stykke av førsteklasses stål, herdet og slipt til nøyaktige toleranser.

Stempler: Av all. legering. Det er foruten 3 vanlige stempelringer også en oijering.

Stempelbolter: Heltflytende, av herdet stål, nøyaktig slipt.

Løftere: Av stål, herdet og slipt. Utskiftbare foringer av støpejern.

Veivstenger: Senkesmidd i stål I profil. Hvitmetallager for krumtapp, bronselager for stempelbolt.

Smøresystem: Trykk-sirkulasjonstøring ved tannhjulpumpe. Direkte smøring til registerhjulene, hoved- og veivlager med gjennomboret krumtapp. Mikronisk oljefilter og manometer. Motoren er oljetett med dobbelte patentpakninger akter.

Tenning: Magnet med impulsstarter.

Start: Innebygget kjedestart. Elektrisk startarrangement kan leveres.

Ventiler: Ventilene er av spesialmateriale, og ventilstyringene er utskiftbare.

Register: Tannhjuloverføring. Spesiallegerte støpejernsdrev mot stål-drev. De arbeider praktisk talt lydøst.

Kjølesystem: Tannhjulpumpe av bronse. Fordeling av kjølevannet til ekshastrøret ved ventilkran. Vannavkjølet ekshaustbend. Termostatergulert kjølevannstemperatur.

Propellerutstyr: Helt i metall. Dimensjoner se monteringskisse.

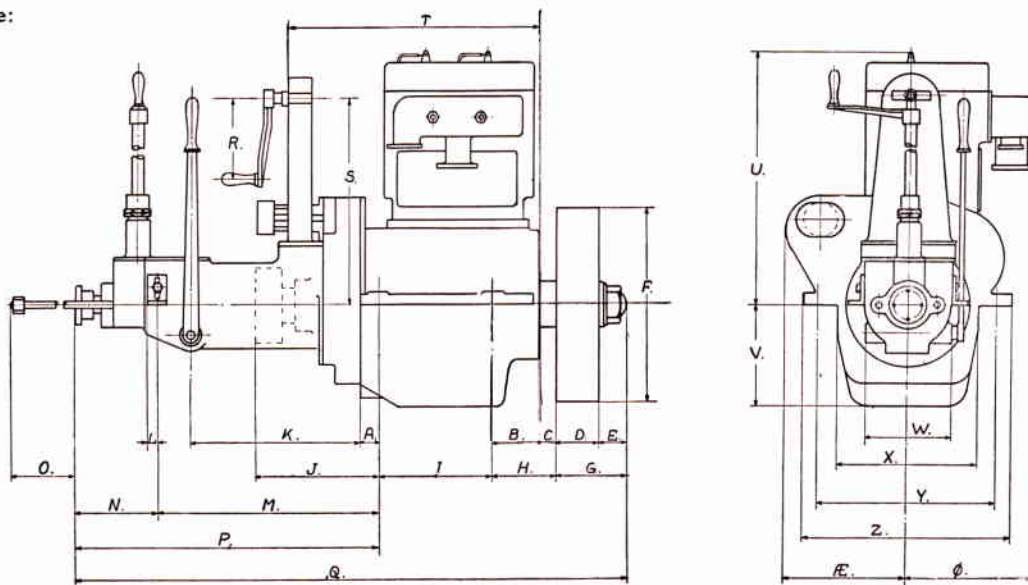
Utstyr: Motoren har påmontert termostat for rett kjølevannstemperatur. Videre er motoren utstyrt med fast montert håndoljepumpe, for på lettvinnt måte å foreta uttapping av oljen fra bunnramme, når olje skal skiftes.

Montasje: P.g.a. den fast påbygde frikoplning og reverseringsbrakett er motorene med utstyr K og F lettere å montere uten at skjevhet oppstår. Friksjonskurlingene har stillbare labber akter som forenkler montasjen og gir godt anlegg mot beddstokker.

Arrangement for kjøring på tyngere brennstoff: Våre motorer arbeider bra på traktorbrennstoff ved kjøring over halv belastning. Den sikre regulering av kjølevannstemperaturen ved termostat er av stor betydning, da motoren holdes i riktig temperatur.

Rettt til konstruksjonsforandringer forbeholdes..

Monteringskisse:



Type	Utstyr	A	B	D	F	G	H	I	J	M	O	P	Q	T	U	V	X	Y	Z	Æ	Ø	Hylserør Ø	Rev.rør Ø	Aksel Ø	Prop. Ø ca.	
L-2	I.	40	80	90	350	135	120	195	223				683	475	450	185	260	340	380	240	265					
	V.	40	80	90	350	135	120	195	223				683	475	450	185	260	340	380	240	265	1 1/2"	1 1/4"	1"	455	
	K.	40	80	90	350	135	120	195		392	240	570	1030	435	450	185	260	340	380	240	265	1 1/2"	1 1/4"	1"	455	
	EK.	40	80		350	135	120	195			392	240	570	1030	435	450	185	260	340	380	280	265	1 1/2"	1 1/4"	1"	455
	F.	40	80	90	350	135	120	195			392	240	570	1030	435	450	185	260	340	380	240	265	1 1/2"	1 1/4"	1"	455
	EP.	40	80	90	350	135	120	195			392	240	570	1030	435	450	185	260	340	380	240	265	1 1/2"	1 1/4"	1"	455
	EPD.	40	80	90	350	135	120	195			392	240	570	1030	435	450	185	260	340	380	240	265	1 1/2"	1 1/4"	1"	455
	G.	40	80	90	350	135	120	195					520	980	435	450	185	260	340	380	240	265	1 3/8"		1"	375
EG.	40	80		350	135	120	195					520	980	435	450	185	260	340	380	280	265	1 3/8"		1"	375	
L-5	I.	40	60	85	310	125	100	200	228				653	455	420	160	235	310	350	230	245					
	V.	40	60	85	310	125	100	200	228				653	455	420	160	235	310	350	230	245	1 3/8"	1 1/8"	7/8"	400	
	K.	40	60	85	310	125	100	200		397	240	575	1000	415	420	160	235	310	350	230	245	1 3/8"	1 1/8"	7/8"	400	
	EK.	40	60		310	125	100	200		397	240	575	1000	415	420	160	235	310	350	265	245	1 3/8"	1 1/8"	7/8"	400	
	G.	40	60	85	310	125	100	200					525	950	415	420	160	235	310	350	230	245	1 3/8"		1"	350
	EG.	40	60		310	125	100	200					525	950	415	420	160	235	310	350	265	245	1 3/8"		1"	350