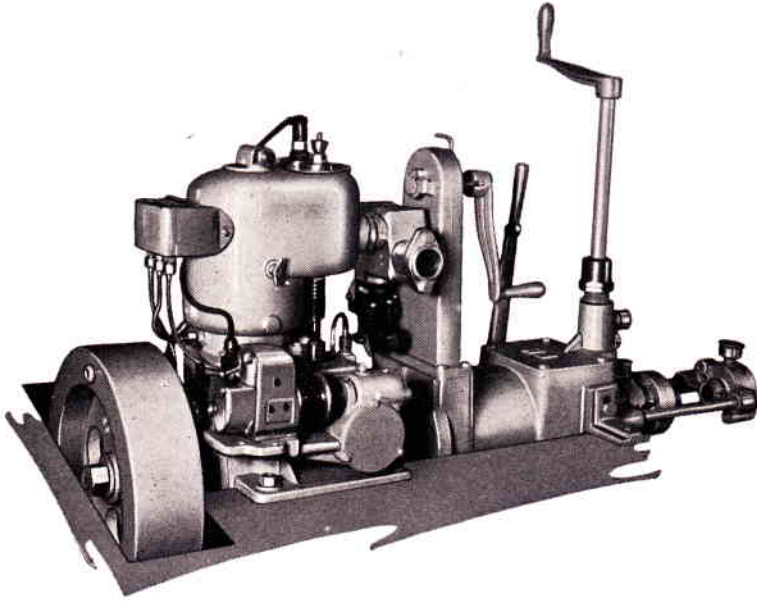


F M BÅTMOTOR

1 cylindriga 4 takt



Typ C och D med utr. K.

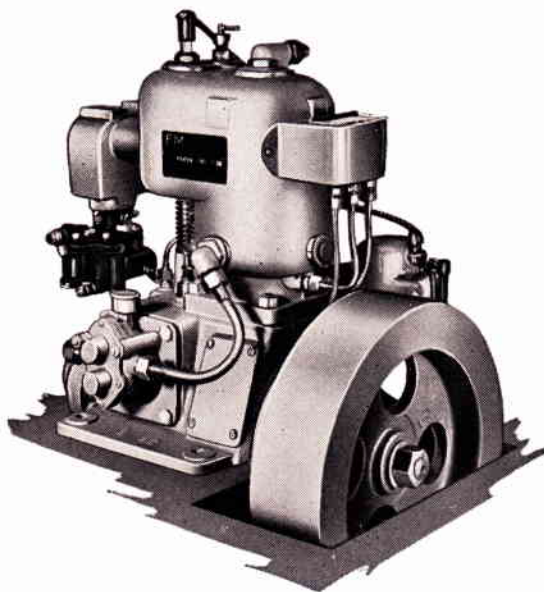
Specification

Typ	Hkr.	Varvtal	Cyl. diam. i mm.	Slaglängd i mm.	Cyl.volym i cm ³	Vikt m/ utr.		Prop. diam.	
						1	K&G	V&G	G
C - 1	3 - 3 1/2	800	95	120	850	100	145	390	350
C - 2	4	800	102	120	980	105	150	400	370
D - 2	5-6	800	105	150	1298	160	200	450	395
D - 3	6-7	800	115	150	1558	170	210	455	400

FREDRIKSSTAD MOTORFABRIK A/s
FREDRIKSTAD - NORGE

Generalagent för Sverige:

Grebbe stad Bil & Motor
Havstensund Tef. (0525) 21126



Utrustning 1.

Typ C och D 1 cyl. 4 taktmotor

Standard utrustning:

Propelleraxel ca. 2 m. (Längre axel mot pristillägg. Se mått-skiss sista sid.)
Stävhylsa genomgående med packbox ut- och invändigt.)
Ljuddämpare.
Bränsletank av metall med kran och förskruvningar (15 l. för typ C och 30 l. för typ D.)
Bottenkran med bordläggningförskruvning.
Bottensil.
Start- och smöroljekanna.
Bensinrör av koppar (2 m.)
Vattenrör av koppar (2 m.)
Skiftnyckel samt avdragare för ventillock.

Motorerna levereras med följande utrustningar:

- Utrustn. 1: Endast motor med impulsmagnet och självreglerade förgasare.
Utrustn. V: Med impulsmagnet och självreglerade förgasare, ställbar propellerutrustning och standard utrustning enl. ovan.
Utrustn. VR: Samma som utrustning V men försedd med kedjestart.
Utrustn. K: Med impulsmagnet och självreglerade förgasare, ställbar propellerutrustning, frikoppling och kedjestart samt standard utrustning enl. ovan. (Se bilden på första sidan).
Utrustn. G: Motorn försedd med backslag och propellerutrustning (trebladig fast propeller), kedjestart samt standard utrustning enl. ovan.

För fiske, eller då speciell låg hastighet å båten annars är önskvärd, rekommendera vi utrustning K framför utrustning G, emedan man då har möjlighet att reglera båtens fart även med propellerstigningen. I Norge användes ställbara propellrar i alla typer av båtar och vår stora produktion och mångåriga erfarenhet av ställbara propellrar, garanterar Eder en slitsterk propellerutrustning.

Urustningarna V resp. VR kan även levereras med en speciell s.k. seglingspropeller, där bladen under segling kan ställas in i båtens längdriktning.

- Det ligger 50 års erfarenhet av motortillverkning bakom varje F.M.-motor.
- Noggrann kontroll av material samt precisionsarbete ger oss möjlighet att lämna 2 års garanti.
- Motorerna genomgår en noggrann kontroll och provkörning och är konstruerad för hårdkörning i våra nordiska farvatten.
- Reservdelar kan levereras omgående från lager i Sverige.

Beskrivning:

Cylindern är gjuten av speciallegering.

Vevhus av gjutjärn.

Vevaxel av hejarsmitt stål och noggrannt slipad.

Vevstake av hejarsmitt stål i 1-sektion.

Ramlager: Kraftiga bronsbussningar med lagerytor av högsta kvalitet vitmetall. Utbytbara.

Kylning: Vattenkylda medelst kugghjuls-pump, helt i brons.

Tändning: Impulskopplad magnet.

Förgasare: Självreglerade (och lämplig för fotogendrift.)

Ventiler av kromnickelstål. Utbytbara ventilstyrningar.

Kamaxel: Kammar av härdat kromnickelstål.

Ventilyftare: Trissor läper mot kamaxeln. Utbytbara styrningar.

Kanna av gjutjärn.

Kannbult av härdat stål med bussing av fosforbrons.

Propellerutrustning: Helt av metall, oavsett om det är frågan om ställbar eller fast propeller.

Frikoppling och reversering: Båda dessa är fastmonterade å motorn, går i oljebad och är stabilt byggda. Packning vid utgående axel till propelleraxeln, hindrar vatten att intränga i frikoppling och reverseringsanordning.

Fotogenutrustning: F.M.-motorn går lika bra på fotogen som på bensin, men måste givetvis startas och varmköras på bensin. För undvikande av onödigt slitage, bör motorn vid saktagång köras på bensin. Fotogenutrustningen består av dubbeltank å ca. 20 liter för typ C och ca. 30 liter för typ D (varav ca. 30 % för bensin och ca. 70 % för fotogen) dubbla bränslerör, trevägskran vid förgasaren samt förvärmningsanordning.

Extrautrustning:

Färskvattenkylning, med de fördelar detta ger (ingen rostbildning i kylmanteln och vintertid kan glycol inblandas i vattnet, vilket förhindrar isbildning och sönderfrysning) kan monteras för en billig penning.

F.M. motorn är enkelt konstruerad, så att man slipper använda specialverktyg för demonteringen.

Vår garanti på två (2) år borgar för kvalitén. Över 17.000 F.M.-motorer har gått ut från vår fabrik.

Smörjsystemet å dessa encyl. motorer är av gammal beprövad typ. Det är ett veksystem och de olika smörjställen får alltid en liten tillförsel av färsk olja och detta är speciellt viktigt vid drift på billigare bränslen, som motorfotogen eller solarolja.

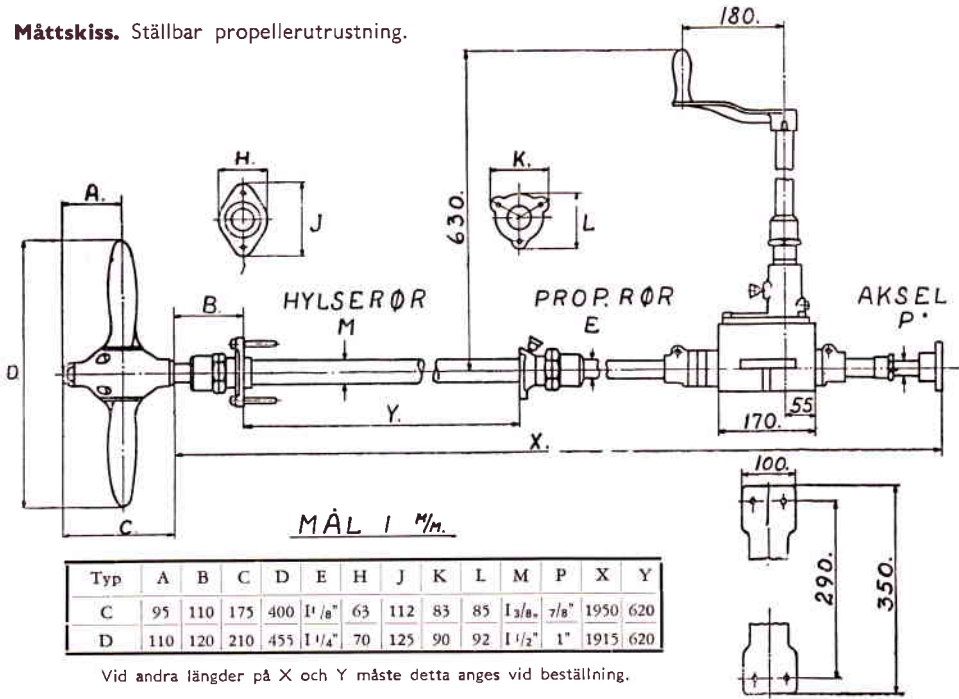
Köp en F.M.-motor. Den ger Eder högsta kvalitet till lägsta pris och den har en otroligt lugn och jämn gång.

Skulle Edert önskemål vara en **flercylindrig** motor, kan vi erbjuda Eder 2-resp. 4-cyl. motorer från 6 och upp till 35 hkr.

Vi hjälper Eder gärna att välja ut den motor som bäst passar just Eder båt. Meddela oss båtens typ och mått.

Rätt till konstruktionsförändringar förbehålles.

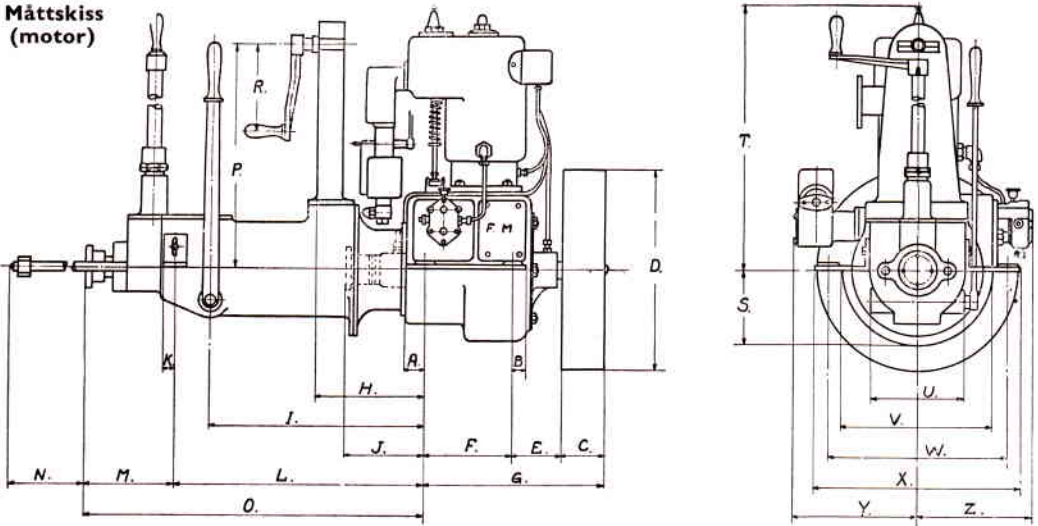
Mättskiss. Ställbar propellerutrustning.



Typ	A	B	C	D	E	H	J	K	L	M	P	X	Y
C	95	110	175	400	1 1/8"	63	112	83	85	1 3/8"	7/8"	1950	620
D	110	120	210	455	1 1/4"	70	125	90	92	1 1/2"	1"	1915	620

Vid andra längder på X och Y måste detta anges vid beställning.

Mättskiss (motor)



Typ	Hkr.	Utr.	B	C	D	E	F	G	H	I	J	L	M	N	O	S	T	V	W	X	Y	Z	Diam H-rør	Diam R-rør	Diam Axel	Diam prop.	
C-1	3,5	I	25	90	350	90	180	360			128					120	470	240	300	355	230	190					
		V	25	90	350	90	180	360			128					120	470	240	300	355	230	190	1 3/8"	1 1/8"	7/8"	400	
		VR	25	90	350	90	180	360	170		185					120	470	240	300	355	230	190	1 3/8"	1 1/8"	7/8"	400	
C-2	4	K	25	90	350	90	180	360	170	335		403	178	240	581	120	470	240	300	355	230	190	1 3/8"	1 1/8"	7/8"	400	
		G	25	90	350	90	180	360	170	335					540	120	470	240	300	355	230	190	1 3/8"		7/8"	370	
D-2	5-6	I	27	90	430	114	193	397			135					145	565	300	380	430	245	245					455
		V	27	90	430	114	193	397			135					145	565	300	380	430	245	245	1 1/2"	1 1/4"	1"	455	
D-3	6-7	VR	27	90	430	114	193	397	180		195					145	565	300	380	430	245	245	1 1/2"	1 1/4"	1"	455	
		K	27	90	430	114	193	397	180	350		414	178	240	592	145	565	300	380	430	245	245	1 1/2"	1 1/4"	1"	455	
		G	27	90	430	114	193	397	180	370					551	145	565	300	380	430	245	245	1 3/8"		1"	400	